



# NISSAN LEAF



## Ниво на оборудване

## ZERO EMISSION

All electric 40 kW (150 к.с.)      All electric 62 kW (217 к.с.)

	All electric 40 kW (150 к.с.)	All electric 62 kW (217 к.с.)
<b>АСЕНТА</b>	69,090	85,900
<b>N-CONNECTA</b>	74,090	88,900
<b>N-CONNECTA PLUS</b>	76,090	90,900
<b>ТЕКНА</b>	79,090	93,900

Цените са в лева с включен ДДС

Посочените цени и комплектация на оборудването са валидни за автомобилите произведени след 02.2022 г. Nissan си запазва правото за промяна на цени и спецификации без предварително уведомление. За актуална информация моля свържете се с най-близкия до Вас оторизиран търговски представител на Nissan.

**Двухцветна цвятова комбинация на каросерията - опция за нива N-Connecta Plus и Tekna. Цена 2000 лева.**

## ПРЕДЛАГАНИ ЦВЕТОВЕ



БЯЛ (C) - **326**



ЧЕРВЕН (C) - **Z10**



БЯЛ ПЕРЛЕН (M) - **QAB**



ЧЕРЕН (M) - **Z11**



ТЪМНО СИВ (M) - **KAD**



СИН (M) - **RCJ**



ПЕРЛЕНО БЯЛ С ЧЕРЕН ТАВАН - **XDF**



СИВ С ЧЕРЕН ТАВАН - **XFU**



СВЕТЛО СИВ С ЧЕРЕН ТАВАН - **XDR**



СИН С ЧЕРЕН ТАВАН - **XFV**



ТЪМНО ЧЕРВЕН С ЧЕРЕН ТАВАН - **XDS**

► Доплащане за цвят металик (M): 850 лв с ДДС. ► Доплащане за двухцветна комбинация: 2,000 лв с ДДС.

## ПРЕДЛАГАНИ ТАПИЦЕРИИ

### АСЕНТА, АСЕНТА

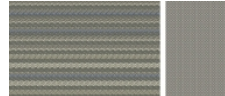


ЧЕРЕН ТЕКСТИЛ

### N-CONNECTA, N-CONNECTA



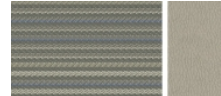
ЧЕРЕН ТЕКСТИЛ



БЕЖОВ ТЕКСТИЛ

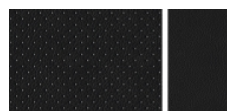


ЧЕРЕН ТЕКСТИЛ И КОЖА

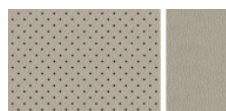


БЕЖОВ ТЕКСТИЛ И КОЖА

### ТЕКНА, ТЕКНА



ЧЕРНА КОЖА И ВЕЛУР



БЕЖОВА КОЖА И ВЕЛУР



NISSAN  
LEAF



## НИВО АСЕНТА

**СИГУРНОСТ** Интелигентен круиз контрол (ICC) | ABS + EBD + Brake Assist + Hill Start Assist | 6 въздушни възглавници: предни, странични и тип завеса | ISOFIX система за закрепване на детски седалки | Интелигентен контрол на траекторията на движение | Интелигентен спирачен асистент с разпознаване на пешеходци и велосипедисти | Предупреждение при неволно напускане лентата на движение | Система за задържане в лентата на движение | Предупреждение за приближаващ трафик при маневриране назад | Предупреждение и намеса при наличие на обект в съпътната зона на автомобила | Система за разпознаване на пътните знаци

**ИНТЕРИОР** Борд компютър със 7" TFT екран | Тапицерия на седалките от рециклиран текстил - черни или светло сиви | Регулиране на седалката на водача по височина | Сгъваеми задни седалки 60/40 | Подлакътник между предните седалки | D-образен волан с кожена тапицерия | Джобове в предните седалки | Интелигентен ключ I-Keу и стартиране на електромобила с бутон | Автоматична климатична инсталация с възможност за дистанционно управление през приложение | Предни и задни електрически стъкла | Регулиране на волана в дълбочина и по височина | 12V и USB изходи | Централен 8" цветен сензорен дисплей A-IVI DA | e-Pedal (с регенеративна функция) - възможност за управление на електромобила само с един педал | Отопление на волана | Отопление на предните и задните седалки

**ЕКСТЕРИОР** 16" алуминиеви джанти с гуми 205/55R16 (17" за вариант с 62 kW батерия) | Задни LED светлини | Външни огледала в цвета на купето | Външни странични огледала с електрическо управление и отопление | Отделение за зареждане с осветление | Предни фарове за мъгла | Сензор за дъжд и сензор за светлина | Умалено резервно колело | Автоматично превключване къси/дълги светлини | Затъмнени задни стъкла | Възможност за бързо зареждане на станция CHAdeMO 50 kW | Възможност за бързо зареждане на станция CHAdeMO 100 kW (версия с 62 kW батерия) | Опция за ниво Acenta - цвят металик 850 лева с ДДС | Цветна камера улесняваща маневрирането на заден ход | Два кабела за зареждане - EVSE и MOD3 32A

## НИВО N-CONNECTA ВКЛЮЧВА ОБОРУДВАНЕТО НА НИВО АСЕНТА И ДОБАВЯ:

**ИНТЕРИОР** Навигационна система NissanConnect с 8" екран, DAB радио, изход за IPOD, гласово управление и A IVС услуги | Автоматично затъмняване на огледалото за обратно виждане | Интелигентен Around View Monitor с 4 камери и предупреждение за подвижни обекти при паркиране | Електрическа ръчна спирачка

**ЕКСТЕРИОР** 17" алуминиеви джанти с гуми 215/50R17 | LED фарове за мъгла | Електрически сгъваеми странични огледала | В-колони с полирано черно покритие | Паркинг сензори на предната и задната броня | Интелигентни LED къси и дълги светлини | Опция за ниво N-Connecta - цвят металик 850 лева с ДДС | Антена тип "перка на акула" | Термо помпа

## НИВО N-CONNECTA PLUS ВКЛЮЧВА ОБОРУДВАНЕТО НА НИВО N-CONNECTA И ДОБАВЯ:

**СИГУРНОСТ** ProPILOT - обединява системите ICC - интелигентен круиз контрол, LKA асистент за волана и електрическа ръчна спирачка

**ИНТЕРИОР** Тапицерия на седалките от синтетична кожа и текстил | Интелигентно огледало за обратно виждане свързано със задната камера

**ЕКСТЕРИОР** Опция за ниво N-Connecta Plus - цвят металик 850 лева с ДДС | Опция за ниво N-Connecta Plus - двуцветна комбинация на каросерията - цена 2000 лева с ДДС

## НИВО ТЕКНА ВКЛЮЧВА ОБОРУДВАНЕТО НА НИВО N-CONNECTA PLUS И ДОБАВЯ:

**СИГУРНОСТ** ProPILOT Park - интелигентен паркинг асистент

**ИНТЕРИОР** Тапицерия на седалките от естествена кожа и велур | Hi Fi BOSE със 7 тонколони

**ЕКСТЕРИОР** Опция за ниво Текна - цвят металик 850 лева с ДДС | Опция за ниво Текна - двуцветна комбинация на каросерията - цена 2000 лева с ДДС

## ЗА ВСЕКИ НОВ АВТОМОБИЛ NISSAN ДАВА СЛЕДНИТЕ ГАРАНЦИИ

5 години или 100 000 км. (което събитие настъпи първо) за всички компоненти свързани с електрическото задвижване, 3 г или 100 000 км (което събитие настъпи първо) за стандартните компоненти, 8 г или 160 000 км (което събитие настъпи първо) гаранция на високоволтовата батерия при загуба на капацитет под 9 клетки при максимални 12 според показанието на уреда на арматурното табло, 12 години срещу пробивна корозия, 3 години на лаковото покритие, 5 години безплатна пътна помощ на територията на България, 24 часа в денонощието

[www.nissan.bg](http://www.nissan.bg)

**Н АУТО**  
София  
02/937 60 160

**ОМНИКАР АУТО**  
София  
02/43 90 137

**ОМНИКАР АУТО**  
Пловдив  
032/397 161

**ОМНИКАР АУТО**  
Бургас  
056/939 012

**ЕСТРАНС**  
Русе  
082/847 480

**МАВРО ВМ**  
Варна  
052/511 210

**ТИТ АУТО**  
Враца  
0884 626 308