



NISSAN NEW X-TRAIL



Ниво на
оборудване

БЕНЗИН

1.5 DDT 7 CVT (161 к.с.)

1.5 e-Power 1 A/T (201 к.с.)

1.5 e-4orce 4x4 1 A/T (211 к.с.)

АСЕНТА

72,140

82,140

87,140

N-CONNECTA

79,990

89,990

94,990

N-TREK

-

-

92,490

ТЕКНА PLUS

86,990

96,990

101,990

Цените са в лева с включен ДДС

M-CVT - безстепенна автоматична трансмисия с възможност за превключване в ръчен режим; 1A/T - Безстепенна редукторна кутия
Посочените цени са за вариант с 5 места. Предлагат се и заводски варианти с трети ред седалки и 7 места (без e-Power), които могат да ползват данъчен кредит. Доплащането за тях е в размер на 2500 лева с ДДС.

ПРЕДЛАГАНИ ЦВЕТОВЕ



ЧЕРЕН (M) - **G41**



СРЕБЪРЕН (M) - **K23**



ТЪМНО СИВ (M) - **KAD**



БЯЛ (M) - **QEB**



СИН (M) - **RBV**



БЯЛ СОЛИДЕН (S) - **QAK**



ЧЕРВЕН (M) - **NBL**



ЗЛАТИСТ (M) - **KAY**



КЕРАМИЧНО СИВ (M) -
KBY



ЗЛАТИСТ С ЧЕРЕН
ПОКРИВ - **XEW**



СИН С ЧЕРЕН ПОКРИВ -
XEU



КЕРАМИЧНО СИВ С
ЧЕРЕН ПОКРИВ - **XEX**

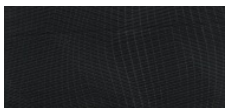


БЯЛ С ЧЕРЕН ПОКРИВ -
XBJ

► Доплащане за цвят металик (M): 1,050 лв с ДДС. ► Доплащане за двуцветна комбинация: 2,490 лв с ДДС.

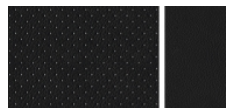
ПРЕДЛАГАНИ ТАПИЦЕРИИ

АСЕНТА

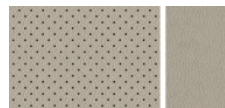


ДВУЦВЕТНА ТАПИЦЕРИЯ
С ЧЕРЕН И СИВ ТЕКСТИЛ
- VISIA, АСЕНТА, N-
CONNECTA

N-CONNECTA



СИНТЕТИЧНА КОЖА -
ЧЕРНА - N-CONNECTA



СИНТЕТИЧНА КОЖА -
СВЕТЛО СИВА - N-
CONNECTA

ТЕКНА PLUS



ЕСТЕСТВЕНА КОЖА -
БЕЖОВА - НИВО ТЕКНА
PLUS



ЕСТЕСТВЕНА КОЖА -
ЧЕРНА - НИВО ТЕКНА
PLUS

N-TREK



ТАПИЦЕРИЯ AUTECH -
ЧЕРНА - НИВО N-TREK
PLUS

ЗА ВСЕКИ НОВ АВТОМОБИЛ NISSAN ДАВА СЛЕДНИТЕ ГАРАНЦИИ

5 години обща гаранция, включваща гаранция на производителя от 3 г и/или 100 000 км. (което събитие настъпи първо), плюс 2 г или до 150 000 км. (което събитие настъпи първо) удължена гаранция, след изтичане на гаранцията от производителя. *Гаранция на литиево-йонната батерия 5 г/100 000 км (за автомобили с мека хибридна или хибридна технология). **Гаранция 5 г/100 000 км** за компонентите на електрическото задвижване, предоставена от производителя, или до 150 000 км пробег удължена гаранция (до 5 г) на компонентите на електрическото задвижване (без литиево-йонна батерия), след изтичане на гаранцията предоставена от производителя, валидна за автомобилите с хибридна технология (без мека хибридна технология). **12 години срещу пробивна корозия, 3 години на лаковото покритие, 5 години безплатна пътна помощ, 24 часа в денонощието за България.**



NISSAN NEW X-TRAIL



СИГУРНОСТ	ИНТЕРИОР	ЕКСТЕРИОР
НИВО АСЕНТА		
<ul style="list-style-type: none"> • Шест въздушни възглавници: фронтални, странични и тип завеса • Централна въздушна възглавница между водача и предния пътник • Триточкови предпазни колани за всички места с предварително обтягане при опасност от удар • Системи за активна безопасност ABS/ESP/NBAS/LSD • Интелигентен спирачен асистент (предупреждение и спиране) с разпознаване на пешеходци и велосипедисти и асистент за навлизане в кръстовище • Система за подпомагане поддържането лентата на движение (предупреждение и намеса) • Система за предупреждение и намеса при наличие на обект в слепите зони на автомобила • Предупреждение и автоматично спиране при приближаващ трафик при излизане назад от паркомясто • Интелигентно предупреждение в случай на умора и разсеяност • Система за разпознаване на пътните знаци • TRMS - система за следене на налягането на въздуха в гумите • Автоматично включване на аварийните мигачи при рязко спиране • Система за ограничаване скоростта на движение с управление от волана • Адаптивен круиз контрол с управление от волана • Система за подпомагане потеглянето по наклон и функция за автоматично задържане 	<ul style="list-style-type: none"> • Задна камера улесняваща паркирането със система за измиване • Електрическа ръчна спирачка с автоматично освобождаване • Двухозова автоматична климатична инсталация с поленов филтър • Регулиране на седалката на водача по дължина и височина • Електрическо лумбално регулиране на седалката на водача • Регулиране на седалката на предния пътник по дължина • Електрическо управление на страничните стъкла с едно докосване • Самозатъмняващо огледало за обратно виждане • Стартиране на двигателя с бутон • Делима облегалка на задната седалка 60/40 за 5 места и 40/20/40 за 7 места • Два 12V изхода разположени отпред и в багажника • Две поставки за чаши за водача и предния пътник • Подвижен преден подлакътник с отделение за вещи и плавно отваряне • Стъваем централен подлакътник на задната седалка с поставки за чаши • Централен 8" цветен сензорен A-IVI дисплей с 6 тонколони за аудио системата • 12,3" дигитално инструментално табло Безжично зареждане на мобилен телефон • Електрическо усилване на волана и регулиране в 4 посоки • Мултифункционален волан тапициран с кожа • Интелигентен ключ I-Key - система за автоматично отключване и заключване на автомобила • Bluetooth съвместимост с мобилен телефон • Emergency call - функция за автоматично свързване с тел. 112 • ISOFIX система за закрепване на детско столче • 2 USB порта тип C за втори ред седалки 	<ul style="list-style-type: none"> • 18" алуминиеви джанти • LED светодиодни дневни светлини • BI-LED фарове - къси и дълги • Сензор за дъжд - Автоматично задействане на чистачките на челното стъкло • Сензор за светлина - Автоматично включване на фаровете • Затъмнени задни странични стъкла • Електрическо управление и отопление на страничните огледала с въградени мигачи • Електрически стъваеми огледала • Стъклен панорамен покрив с електрическо управление • Надлъжни рейки за багажник на покрива • Три режима на шофиране за версии с предно предаване • Пет режима на шофиране за версии с 4x4 • Антена тип "перка на акула" • Паркинг сензори на предната и задната броня • Специфично оборудване за e-Power: бутон EV mode за движение в електрически режим • Специфично оборудване за e-Power: e-Pedal step технология за управление на автомобила само с един педал • Окабеляване за монтаж на теглич
НИВО N-TREK - ВКЛЮЧВА ОБОРУДВАНЕТО НА НИВО АСЕНТА И ДОБАВЯ:		
<ul style="list-style-type: none"> • Система за предупреждение при наличие на подвижни обекти около автомобила при паркиране • ProPilot with NAVI-link - интелигентна система за подпомагане на водача, която включва ICC, LKA, TJP (за версии с автоматични трансмисии) 	<ul style="list-style-type: none"> • Интелигентна система за наблюдение около автомобила с 4 камери - Around View Monitor • Тризонова автоматична климатична инсталация с поленов филтър • Регулиране на седалката на предния пътник по височина с лумбална настройка • Електрическо отопление на предните и задните седалки • Амбиентно осветление на централната конзола • Подвижни щори за задните странични стъкла • Подвижни плоскости за организиране на пространството в багажника • Навигационна система NissanConnect A-IVI с услуги за свързаност и 12" цветен сензорен дисплей • Електрическо отопление на волана • Специална водонепромокаема тапицерия на седалките и корите на вратите Autech • Електрическо управление на предните седалки с памет 	<ul style="list-style-type: none"> • LED фарове за мъгла • Off-road дизайн пакет на екстериора: декоративни елементи на предна и задна броня в цвят "gun metal" • 18" двуцветни алуминиеви джанти N-Trek • Корпуси на страничните огледала, рейки на покрива, странични лайстни на вратите и V-образна решетка със специално черно покритие • Електрическо управление на вратата на багажника с възможност за безконтактно отваряне и затваряне • Задължителна опция за ниво N-Trek: цвят металик - 1050 лв <p>* За ниво N-TREK не се предлага стъклен панорамен покрив и окабеляване за монтаж на теглич</p>
НИВО N-CONNECTA - ВКЛЮЧВА ОБОРУДВАНЕТО НА НИВО АСЕНТА И ДОБАВЯ:		
<ul style="list-style-type: none"> • Система за предупреждение при наличие на подвижни обекти около автомобила при паркиране • ProPilot with NAVI-link - интелигентна система за подпомагане на водача, която включва ICC, LKA, TJP (за версии с автоматични трансмисии) 	<ul style="list-style-type: none"> • Интелигентна система за наблюдение около автомобила с 4 камери - Around View Monitor • Тризонова автоматична климатична инсталация с поленов филтър • Регулиране на седалката на предния пътник по височина с лумбална настройка • Електрическо отопление на предните и задните седалки • Амбиентно осветление на централната конзола • Подвижни щори за задните странични стъкла • Подвижни плоскости за организиране на пространството в багажника • Навигационна система NissanConnect A-IVI с услуги за свързаност и 12" цветен сензорен дисплей • Електрическо отопление на волана • Тапицерия на седалките от синтетична кожа • Електрическо управление на предните седалки с памет 	<ul style="list-style-type: none"> • 19" алуминиеви джанти • Електрическо управление на вратата на багажника с възможност за безконтактно отваряне и затваряне • Система за измиване на фаровете • Електрическо отопление на челното стъкло
НИВО ТЕКНА PLUS - ВКЛЮЧВА ОБОРУДВАНЕТО НА НИВО N-CONNECTA И ДОБАВЯ:		
	<ul style="list-style-type: none"> • Интелигентен ключ I-Key с памет за настройките на волана и външните огледала • Луксозни седалки тапицирани с естествена кожа с 3D декоративни профили • Амбиентно осветление на централната конзола и корите на предните врати • Мека PVC тапицерия на централната конзола и подлакътниците в корите на вратите • 10,5" Head up дисплей с цветно изображение на челното стъкло • Hi-Fi система BOSE с 10 тонколони • Интелигентно огледало за обратно виждане с възможност за включване на изображение от задната камера 	<ul style="list-style-type: none"> • 19" алуминиеви джанти • Адаптивни BI-LED фарове - къси и дълги • Декоративни панели на предната и задната броня • Специфично оборудване за e-Power: ProPilot Park - интелигентен паркинг асистент • Странични паркинг сензори (само за e-Power и e-40se) • Опция за ниво TEKNA PLUS: 20" алуминиеви джанти - 1000 лв.