



# NISSAN NEW X-TRAIL



Ниво на  
оборудване

## БЕНЗИН

1.5 DDT 7 CVT (163 к.с.)

1.5 e-Power 1 A/T (204 к.с.)

1.5 e-4orce 1 A/T (214 к.с.)

Ниво на оборудване	1.5 DDT 7 CVT (163 к.с.)	1.5 e-Power 1 A/T (204 к.с.)	1.5 e-4orce 1 A/T (214 к.с.)
<b>VISIA</b>	64,490	74,490	-
<b>ACENTA</b>	71,490	81,490	86,490
<b>N-CONNECTA</b>	77,990	87,990	92,990
<b>ТЕКНА</b>	84,490	94,490	99,490

Цените са в лева с включен ДДС

M-CVT - безстепенна автоматична трансмисия с възможност за превключване в ръчен режим; 1A/T - Безстепенна редукторна кутия  
**Посочените цени са за вариант с 5 места. Предлагат се и заводски варианти с трети ред седалки и 7 места (без e-Power с предно предаване), които могат да ползват данъчен кредит. Доплащането за тях е в размер на 2500 лева с ДДС.**

Опция за ниво на оборудване N-Connecta и Текна: Двухцветна комбинация на купето - цена 2490 лева с ДДС  
Опция за ниво на оборудване Текна - тъмно кафяв кожен салон от естествена кожа. Цена 3500 лева с ДДС.

## ПРЕДЛАГАНИ ЦВЕТОВЕ



ОРАНЖЕВ (M) - **EBL**



ЧЕРЕН (M) - **G41**



СРЕБЪРЕН (M) - **K23**



ТЪМНО СИВ (M) - **KAD**



БЯЛ (M) - **QAB**



СИН (M) - **RBV**



БЯЛ СОЛИДЕН (S) - **QAK**



ЧЕРВЕН (M) - **NBL**



ЗЛАТИСТ (M) - **KAY**



КЕРАМИЧНО СИВ (M) - **KBY**



ЗЛАТИСТ С ЧЕРЕН ПОКРИВ - **XEW**



ОРАНЖЕВ С ЧЕРЕН ПОКРИВ - **XEV**



СИН С ЧЕРЕН ПОКРИВ - **XEU**



КЕРАМИЧНО СИВ С ЧЕРЕН ПОКРИВ - **XFU**

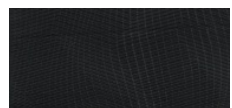


БЯЛ С ЧЕРЕН ПОКРИВ - **XBJ**

► Доплащане за цвят металик (M): 1,050 лв с ДДС. ► Доплащане за двухцветна комбинация: 2,490 лв с ДДС.

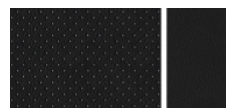
## ПРЕДЛАГАНИ ТАПИЦЕРИИ

**VISIA, ACENTA, N-CONNECTA**



ЧЕРЕН ТЕКСТИЛ - VISIA, ACENTA, N-CONNECTA

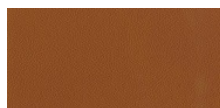
**ТЕКНА**



СИНТЕТИЧНА КОЖА - ЧЕРНА - ТЕКНА



СИНТЕТИЧНА КОЖА - СВЕТЛО СИВА - ТЕКНА



ЕСТЕСТВЕНА КОЖА - ТЪМНО КАФЯВА - ОПЦИЯ ЗА НИВО ТЕКНА

## ЗА ВСЕКИ НОВ АВТОМОБИЛ NISSAN ДАВА СЛЕДНИТЕ ГАРАНЦИИ

5 години обща гаранция, включваща гаранция на производителя от 3 г и/или 100 000 км. (което събитие настъпи първо), плюс 2 г или до 150 000 км. (което събитие настъпи първо) удължена гаранция, след изтичане на гаранцията от производителя. \*Гаранция на литиево-йонната батерия 5 г/100 000 км (За автомобили с мека хибридна или хибридна технология). Гаранция 5 г/100 000 км за компонентите на електрическото задвижване, предоставена от производителя, или до 150 000 км пробег удължена гаранция (до 5 г) на компонентите на електрическото задвижване (без литиево-йонна батерия), след изтичане на гаранцията предоставена от производителя, валидна за автомобилите с хибридна технология (без мека хибридна технология) 12 години срещу пробивна корозия 3 години на лаковото покритие 5 години безплатна пътна помощ, 24 часа в денонощието за България



# NISSAN NEW X-TRAIL



## НИВО VISIA

**СИГУРНОСТ** Фронтални въздушни възглавница за водача и предния пътник | Странични въздушни възглавници за водача и предния пътник | Въздушни възглавници тип "завеса" | Централна въздушна възглавница между водача и предния пътник | Триточкови предпазни колани за всички места с предварително обтягане при опасност от удар | Системи за активна безопасност ABS/ESP/NBAS/LSD | Интелигентен спирачен асистент (предупреждение и спиране) с разпознаване на пешеходци и велосипедисти | Асистент за навлизане в кръстовище | Система за подпомагане поддържането лентата на движение (предупреждение и намеса) | Система за предупреждение и намеса при наличие на обект в слепите зони на автомобила | Предупреждение за приближаващ трафик при излизане назад от паркомаято | Автоматично спиране при маневриране назад | Автоматично включване и изключване на дългите светлини | Интелигентно предупреждение в случай на умора и разсеяност | Система за разпознаване на пътните знаци | TPMS - система за следене на налягането на въздуха в гумите | Автоматично включване на аварийните мигачи при рязко спиране | Система за ограничаване скоростта на движение с управление от волана | Адаптивен круйз контрол с управление от волана | Система за подпомагане потеглянето по наклон и функция за автоматично задържане

**ИНТЕРИОР** Електрическа ръчна спирачка с автоматично освобождаване при потегляне | Автоматична климатична инсталация с поленов филтър | Регулиране на седалката на водача по дължина и височина | Регулиране на седалката на предния пътник по дължина | Електрическо управление на страничните стъкла с функция с едно докосване | Стартане на двигателя с бутон | Делима облегалка на задната седалка 60/40 за 5 места и 40/20/40 за 7 места | Два 12V изхода разположени отпред и в багажника | Две поставки за чаши за водача и предния пътник | Подвижен преден подлакътник с отделение за вещи и плавно отваряне | Сгъваем централен подлакътник на задната седалка с поставки за чаши | Електрическо усилване на волана и регулиране по височина и дълбочина | Мултифункционален волан | Борд компютър с 7" цветен TFT екран разположен пред водача | Стереo система с DAB радио, 4 тонколони и USB порт | Bluetooth съвместимост с мобилен телефон | Emergency call - функция за автоматично свързване с тел. 112 в случай на инцидент | ISOFIX система за закрепване на детско столче

**ЕКСТЕРИОР** 18" алуминиеви джанти | LED светодиодни дневни светлини | Bi-LED фарове - къси и дълги | Сензор за дъжд - Автоматично задействане на чистачките на челното стъкло | Сензор за светлина - Автоматично включване на фаровете | Електрическо управление и отопление на страничните огледала с вградени мигачи | Електрически сгъваеми огледала | Три режима на шофиране за версии с предно предаване | Антена тип "перка на акула" | Паркинг сензори на задната броня | Специфично оборудване за e-Power: бутон EV mode за движение в електрически режим | Специфично оборудване за e-Power: e-Pedal step технология за управление на автомобила само с един педал | Опция за ниво Visia: цвят металик - 1050 лв.

## НИВО АСЕНТА ВКЛЮЧВА ОБОРУДВАНЕТО НА НИВО VISIA И ДОБАВЯ:

**ИНТЕРИОР** Задна камера улесняваща паркирането със система за измиване | Двухазова автоматична климатична инсталация с поленов филтър | Електрическо лумбално регулиране на седалката на водача | Самозатъмняващо огледало за обратно виждане | Централен 8" цветен сензорен A-IVI дисплей с 6 тонколони за аудио системата | Волан тапициран с кожа | Интелигентен ключ I-Key - система за автоматично отключване и заключване при приближаване/отдалечаване от автомобила

**ЕКСТЕРИОР** Затъмнени задни странични стъкла | Стъклен панорамен покрив с електрическо управление | Надлъжни рейки за багажник на покрива | Пет режима на шофиране за версии с 4x4 | Паркинг сензори на предната броня | Опция за ниво Acenta: цвят металик - 1050 лв.

## НИВО N-CONNECTA ВКЛЮЧВА ОБОРУДВАНЕТО НА НИВО АСЕНТА И ДОБАВЯ:

**СИГУРНОСТ** Система за предупреждение при наличие на подвижни обекти около автомобила при паркиране

**ИНТЕРИОР** Интелигентна система за наблюдение около автомобила с 4 камери - Around View Monitor | Триазонна автоматична климатична инсталация с поленов филтър | Регулиране на седалката на предния пътник по височина с лумбална настройка | Електрическо отопление на предните и задните седалки | Амбиентно осветление на централната конзола | Подвижни щори за задните странични стъкла | Подвижни плоскости за организиране на пространството в багажника | 12,3" дигитално инструментално табло | Навигационна система NissanConnect A-IVI с услуги за свързаност и 12" цветен сензорен дисплей | Електрическо отопление на волана

**ЕКСТЕРИОР** 19" алуминиеви джанти | LED фарове за мъгла | Система за измиване на фаровете | Електрическо отопление на челното стъкло | Опция за ниво N-Connecta: цвят металик - 1050 лв. | Двухазов каросерия с контрастен покрив и корпуси на страничните огледала - 2490 лв

## НИВО ТЕКНА ВКЛЮЧВА ОБОРУДВАНЕТО НА НИВО N-CONNECTA И ДОБАВЯ:

**СИГУРНОСТ** ProPilot with NAVI-link - интелигентна система за подпомагане на водача, която включва ICC, LKA, TJP (за версии с автоматични трансмисии)

**ИНТЕРИОР** Електрическо управление на седалката на водача и предния пътник с памет | Тапицерия на седалките от синтетична кожа | Амбиентно осветление на централната конзола и корите на предните врати | Мека PVC тапицерия на централната конзола и подлакътниците в корите на вратите | 10,5" Head up дисплей с цветно изображение на челното стъкло | Безжично зареждане на мобилен телефон | Hi-Fi система BOSE с 10 тонколони | Възможна опция за ниво Tekna: Тъмно кафява, капитонирана кожа с черни акценти - цена 3500 лв с ДДС

**ЕКСТЕРИОР** 20" алуминиеви джанти | Последователни LED мигачи | Адаптивни Bi-LED фарове - къси и дълги | Електрическо управление на вратата на багажника с възможност за безконтактно отваряне и затваряне | Декоративни панели на предната и задната броня | Опция за ниво Tekna: цвят металик - 1050 лв. | Странични паркинг сензори

[www.nissan.bg](http://www.nissan.bg)

**Н АУТО**  
София  
02/937 60 160

**ОМНИКАР АУТО**  
София  
02/43 90 137

**ОМНИКАР АУТО**  
Пловдив  
032/397 161

**ОМНИКАР АУТО**  
Бургас  
056/939 012

**ЕСТРАНС**  
Русе  
082/847 480

**МАВРО ВМ**  
Варна  
052/511 210

**ТИТ АУТО**  
Враца  
0884 626 308