



# NISSAN MICRA



Ниво на  
оборудване

## БЕНЗИН

1.0 IG-T 5 М/Т (91 к.с.)

1.0 IG-T 6 CVT (91 к.с.)

**АСЕНТА**

28,500

31,800

**N-DESIGN**

31,000

34,300

**ТЕКНА**

36,500

39,800

Цените са в лева с включен ДДС

**5 М/Т - 5-степенна механична трансмисия, CVT - безстепенна автоматична трансмисия**

Цените са в лева с включен ДДС. Nissan си запазва правото на промяна на цени и спецификации без предварително уведомление. За актуална информация, моля свържете се с най-близкия до Вас оторизиран търговски представител на Nissan.

**Опция за ниво N-design:** оранжева персонализация на интериора - 1150 лева с ДДС

**Опция за ниво Текна:** оранжева персонализация на интериора - 750 лева с ДДС

## ПРЕДЛАГАНИ ЦВЕТОВЕ



БЯЛ (С) - **ZY2**



БЯЛ (М) - **QNC**



ЧЕРВЕН (М) - **NBD**



ОРАНЖЕВ (М) - **EBF**



ТЪМНО СИВ (М) - **KPN**



СРЕБЪРЕН (М) - **ZBD**



СИН (М) - **RQG**



ЧЕРЕН (М) - **GNE**



БЕЖОВ (С) - **D16**



БОРДО (М) - **NBT**



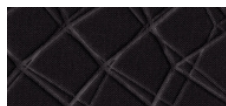
СВЕТЛО СИВ (М) - **KVN**

► Доплащане за цвят металик (М): 750 лв с ДДС.

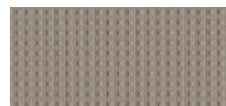
## ПРЕДЛАГАНИ ТАПИЦЕРИИ

**АСЕНТА**

**N-DESIGN, ТЕКНА**



ЧЕРЕН ТЕКСТИЛ



СИВ/ЧЕРЕН ТЕКСТИЛ



ОРАНЖЕВА  
ПЕРСОНАЛИЗАЦИЯ

## ЗА ВСЕКИ НОВ АВТОМОБИЛ NISSAN ДАВА СЛЕДНИТЕ ГАРАНЦИИ

5 години или 150000 км. (което събитие настъпи първо) | 12 години срещу пробивна корозия | 3 години на лаковото покритие | 5 години безплатна пътна помощ на територията на България, 24 часа в денонощието

[www.nissan.bg](http://www.nissan.bg)

**Н АУТО**  
София  
02/937 60 160

**ОМНИКАР АУТО**  
София  
02/43 90 137

**ОМНИКАР АУТО**  
Пловдив  
032/397 161

**ОМНИКАР АУТО**  
Бургас  
056/939 012

**ЕСТРАНС**  
Русе  
082/847 480

**МАВРО ВМ**  
Варна  
052/511 210

**ТИТ АУТО**  
Враца  
0884 626 308



# NISSAN MICRA



## НИВО АСЕНТА

**СИГУРНОСТ** 3-точкови предпазни колани за всички места | ABS (Anti lock brake system) - Антиблокираща спирачна система | ATC (Active Trace Control) - система за активен контрол на траекторията на движение | EBD (Electronic Brake Force distribution) - Електронно разпределение на спирачното усилие | ESP (Electronic Stability Program) - Система за контрол на стабилността на автомобила с бутон за деактивиране разположен на арматурното табло | ISOFIX система за закрепване на детско столче | NBAS (Nissan Brake Assist System) - система за подпомагане на спирането на Nissan | HAS (Hill Start Assist) - система за подпомагане потеглянето по наклон | TCS (Traction Control System) - Система за контрол на сцеплението при потегляне | TPMS (Tire pressure monitor system) - система за следене на налягането на въздуха в гумите | Блокировка на задните врати за детска защита | Въздушни възглавници тип „Завеса“ на предните и задните места | Двустепенни фронтални въздушни възглавници за предните места | Електронен имобилайзер | Подглавници със защита срещу „камшичен удар“ | Странични въздушни възглавници за предните места

**ИНТЕРИОР** Две поставки за чаши отпред в централната конзола и една за задните пътници | Bluetooth съвместимост с мобилен телефон за шофиране със свободни ръце | Аудио система с AM/FM радио, MP3 player с 4 броя високоговорители, i-Pod и AUX вход | 7" мултифункционален, цветен, сензорен дисплей A-IVI ST2.0 | Бордови компютър с 5" цветен TFT дисплей с висока резолюция | Делими и сгъваеми задни седалки в съотношение 60/40 | Електрическо отопление на седалката на водача и предния пътник | Електрическо управление на предните стъкла | Климатична инсталация с поленов филтър | Мултифункционален волан | Регулиране на волана по височина и дълбочина | Регулиране на седалката на водача по височина

**ЕКСТЕРИОР** 16" стоманени джанти FLEX с гуми 195/55 R16 | IRC (Intelligent Ride Control) - система за контрол на возенето | ISS - система за икономия на гориво, която спира и стартира автоматично двигателя при кратък престой | Външни странични огледала и дръжки на вратите в цвета на купето | Външни странични огледала с електрическо отопление | Външни странични огледала с електрическо прибиране и вградени LED мигачи | Външни странични огледала с електрическо управление | LED дневни светлини | Електрическо усилване на волана | Заден спойлер боядисан в цвета на купето с трета стоп светлина | Резервна гума с умален размер | Сензор за външната температура на въздуха | Сензор за светлина - Автоматично включване на фаровете | Система за ограничаване скоростта на движение с управление от волана | Система за поддържане на зададена скорост -Cruise control с управление от волана | Централно заключване с дистанционно управление от ключа | Опция за ниво Acenta: цвят металик - 750 лева

## НИВО N-DESIGN ВКЛЮЧВА ОБОРУДВАНЕТО НА НИВО АСЕНТА И ДОБАВЯ:

**СИГУРНОСТ** IEBA (Intelligent Autonomous Emergency Braking) - Интелигентен спирачен асистент (с разпознаване на пешеходци) | LDW/LDI (Line Departure Warning/Intervention) - система за предупреждение и намеса при неволно напускане на пътното платно | TSR (Traffic sign recognition) - система за разпознаване на пътните знаци | HBA (High Beam assist) - автоматично превключване на къси и дълги светлини

**ИНТЕРИОР** Волан и дръжка на скоростния лост тапицирани с кожа | Електрическо управление на предните и задните стъкла | Опция за ниво N-Design: оранжева персонализация на интериора - 1150 лева

**ЕКСТЕРИОР** Сензор за дъжд - Автоматично задействане на чистачките на челното стъкло | Паркинг сензори на задната броня | Предни фарове за мъгла | Екстериорна персонализация на купето (само за ниво N-Design): корпуси на огледалата, лайстни на вратите и декоративни елементи по броните в черен или цвят хром | Задължителна опция за ниво N-Design: цвят металик - 750 лева | Затъмнени задни стъкла

## НИВО ТЕКНА ВКЛЮЧВА ОБОРУДВАНЕТО НА НИВО N-DESIGN И ДОБАВЯ:

**СИГУРНОСТ** BSW (Blind Spot Warning) - система предупреждаваща за наличие на обект в "сляпата точка" на автомобила | MOD (Moving Object Detection) система за предупреждение при наличие на движещ се обект зад автомобила при паркиране

**ИНТЕРИОР** Hi Fi система BOSE Personal с 6 говорителя и Sound Stage Control, AM/FM радио с RDS, с USB порт | Навигационна система New Nissan Connect със 7" цветен сензорен екран | Безключово стартиране и спиране на двигателя с бутон start/stop на централната конзола | Електронна климатична инсталация с поленов филтър | Опция за ниво Tekna: оранжева персонализация на интериора - 750 лева

**ЕКСТЕРИОР** 17" полирани алуминиеви джанти с гуми с размер 205/45 R17 | AVM (Around View Monitor) система от 4 камери, която осигурява 360 градусов обзор около автомобила и улеснява паркирането. | Външни странични огледала и дръжки на вратите в цвета на купето | Интелигентен ключ I-Key - система за автоматично отключване и заключване чрез докосване на бутон на външните дръжки на предните врати | Предни LED фарове за мъгла | Bi-LED къси и дълги светлини | Опция за ниво Tekna: цвят металик - 750 лева

[www.nissan.bg](http://www.nissan.bg)

**Н АУТО**  
София  
02/937 60 160

**ОМНИКАР АУТО**  
София  
02/43 90 137

**ОМНИКАР АУТО**  
Пловдив  
032/397 161

**ОМНИКАР АУТО**  
Бургас  
056/939 012

**ЕСТРАНС**  
Русе  
082/847 480

**МАВРО ВМ**  
Варна  
052/511 210

**ТИТ АУТО**  
Враца  
0884 626 308